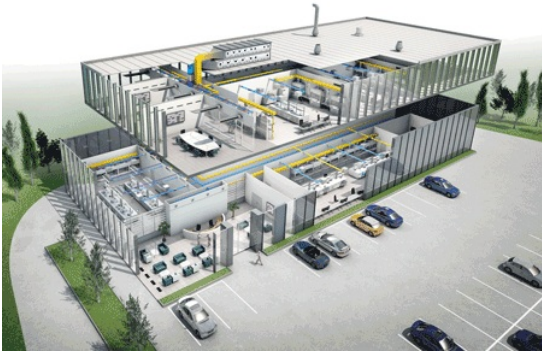


BIM



Felkapott kifejezés lett idehaza és külföldön is az Beruházások Információs Modellezése más néven BIM. De mit is jelent ez tulajdonképpen?

Átfogó épület tervezés és kialakítás, számítógépes segítséggel, minden munkanem egyazon adatban történő megjelenítésével: ez az amiről a BIM szól.

A munka kezdeti fázisában létrehozzák az épület digitális modelljét. Az épület minden fontos adata egy objektumban kap helyet, mely minden érintett számára hozzáférhető. Továbbá lehetséges az épület életciklusának szimulációja a kivitelezés megkezdése előtt. Az ütemtervek és a költségek sokkal precízebben tervezhetők, mint a hagyományos tervezési és költségvetési módszerekkel.

És nem mellékesen, számos államban a BIM már kötelező a közérdekű projekteknél. A tény, hogy a BIM lehetővé teszi a költségek és munkaidők tervezését már a projekt elején egyre inkább arra ösztönzi a beruházókat, hogy kötelezővé tegyék az alkalmazását már a szerződésben, legalábbis nagy projekteknél.

Eddig a számos különböző szoftver és a nemzetközi szabályozás hiánya komoly kihívást jelentett a tervezők, gépészek és gépészeti kivitelezők számára. A segítség itt van: a TROX Easy Product Finder kiválasztó és méretező szoftver széles támogatást nyújt a termékek és rendszerek tekintetében. Továbbá, mind a honlapunkon, mind a BIM tervezéssel foglalkozó cégeknél elérhetők számos termékünk adatai.



IM-
ATA

X-BIM CAD BROWSER