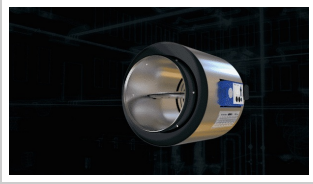


TVE TÍPUSÚ VAV SZABÁLYOZÓ

THE ART OF HANDLING AIR



INNOVATÍV MÉRÉS

Az új TVE típusú térfogatáram-szabályozóval, a szabad rááramlási egyenes szakasz, a légáramlási iránytól függő beépítés és a szigorúan korlátozott térfogatáram-szabályozási tartomány a múlté.

A szabadalmaztatott mérési elvnek köszönhetően a mért értékek most közvetlenül a szabályozólapon kerülnek meghatározásra - mérő szondák vagy más érzékelők nélkül - pontosan és megbízhatóan! Széles szabályozási tartományban, 0,5 m/s és 13 m/s légsebesség esetén is nagyfokú rugalmasságot biztosít. Továbbá, kompakt kialakításának köszönhetően a TVE kis helyre is könnyen beépíthető. A szokásos módon a mérési elv dinamikus vagy statikus lehet - például enyhén szennyezett levegő esetén.



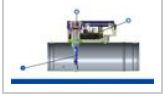
SZABÁLYOZÓ ELEM



A KÖVETKEZETES MODULÁRIS TERVEZÉS LEHETŐVÉ TESZI AZ ALÁBBIKAT:

- A jól bevált Easy Design szerinti koncepció
- Kompakt változat a Modbus interfészhez (a lehető legjobb kapcsolat az X-AIRCONTROL-hoz)
- Statikus nyomástávadóval szerelt kialakítás
- Opcionális LCD kijelző

AZ ÖSSZES ELŐNY EGY PILLANTÁSRA



RÖVID, PRECÍZ ÉS VÁLTOZTATHATÓ

- A helytakarékos telepítés, mivel rááramlási egyenes szakaszok nem szükségesek
- Széles térfogatáram-szabályozási tartomány a légáramlási sebességekhez 0,5 m/s és 13 m/s között (áramlási sebesség tartomány: 1:25)
- Jelentős költségmegtakarítás a motoron található elektromos csatlakozás végett
- A mindkét irányú légáramlás miatt elkerülhetők a beépítési hibák (csak dinamikus nyomástavdó esetén)
- Egyszerű tisztítás, mivel nincsenek zavaró mérőelemek a csatornában és a csatornán
- Megbízható mérés, mert a csappantyúlap helyzetének és a nyomáskülönbségnek a viszonya a szabályzóban tárolódik
- A szabályzó komponensek és interfészek széles választéka (valamint az X-AIRCONTROL-hez való csatlakozás)
- A meghajtó motor egyszerű felszerelése és leszerelése, beleértve az integrált érzékelő rendszert
- Kompakt kialakítás, 310 mm-től

A TÉRFOGATÁRAM-MÉRÉS ÚJ KONCEPCIÓJA

