

CUBE X2

Az új generáció - megoldásokra optimalizálva
akár 25 000 m³ / h-ig



TROX[®] TECHNIK
The art of handling air



GERMAN DESIGN AWARD WINNER 2020

Az X2 fehér és szénfekete színben is kapható

A gyártási palettán megtalálható az időjárásálló változat is kültéri telepítésre. Minden egységet az igényeknek megfelelően konfigurálunk, és minden alkotóelem tökéletesen illeszkedik egymáshoz. Ön is megtervezheti a weboldalunkon keresztül gyorsan és egyszerűen – beleértve az életciklus költség számítást is.



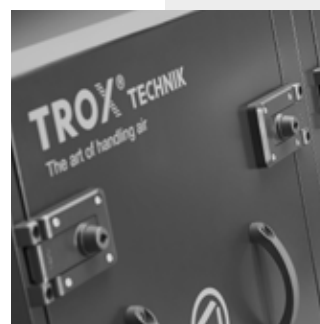
Előre konfigurált X2 compact - gyors, hatékony megoldás

A kompakt, előre konfigurált X-CUBE X2 compact, 12 méretben kapható, a térfogatáram tartomány 600-15 000 m³ / h (0,17 - 4,2 m³ / s). Nem csak a kompakt jellege, amely megkülönbözteti ezeket az egységeket, hanem a gyors rendelkezésre állás és a kimagasló hatékonyság.

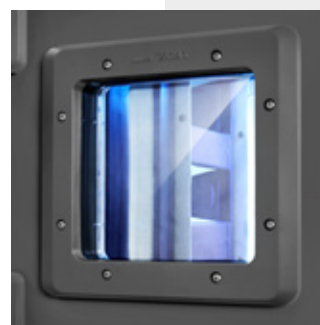
Ez a típus a legmodernebb EC ventilátor-technológiával rendelkezik, így maximális hatásfoka akár 75% is lehet. A hő visszanyerése forgódobos vagy ellenáramú lemezes hővisszanyerővel történik.

A működési módok bővíthetők

Akár utólag is. Fűtő hőcserélők integrált fagyvédelemmel, hűtő hőcserélők, DX hűtőregiszterek, átváltó rendszerek és még sok más elem integrálható közvetlenül a rendszerbe vagy külső modulként utólag felszerelve. A kompakt egység fehér vagy szénfekete színben kapható.



Szénfekete színben is kapható



Integrált ellenőrző ablak

► TROX X-CUBE X2 – a következő generáció ►►

Kis- és közepes térfogatáramra optimalizálva

Az új sorozat kibővíti az X-CUBE sorozatot

A TROX X-CUBE légkezelőgépek új mércét állítottak fel a rugalmasság, a higiénia, az energiahatékonyság, a karbantartás egyszerűsége és a csatlakoztathatóság szempontjából. Az X-CUBE X2 a TROX újonnan kifejlesztett sorozata, amelyet kifejezetten az X-CUBE sorozat kibővítésére terveztek. Az új generációt kis és közepes térfogatáramra optimalizálták, és kipróbált TROX rendszerminőséget kínál kifinomult funkciókkal.



Forradalmian új rendszer



7" érintőképernyős vezérlés



Innovatív panel reteszelés

Rövid áttekintés

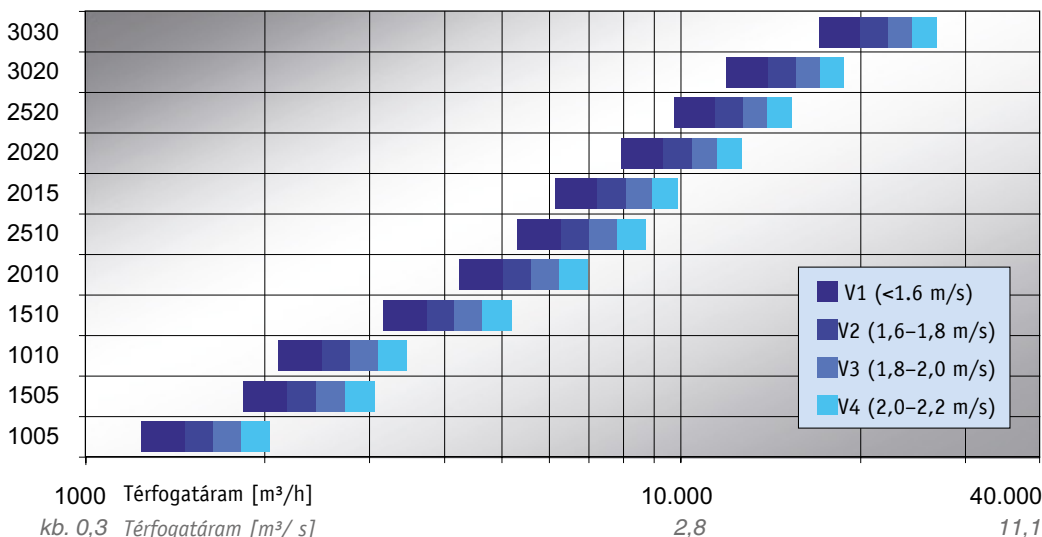
- Szabadon konfigurálható egységek és előre konfigurált kompakt megoldások
- Élvonalbeli kialakítás bővített színválasztékkal
- TROX rezgéscsillapító alapkeret (opcionális) - nincs szükség helyszíni drága szigetelésre
- Nagy mechanikai szilárdságú egység
- Kis tömeg a szállítás és beépítés megkönnyítése érdekében
- Optimális higiéniai tulajdonságok a sima belső felületeknek köszönhetően és kis távolságok
- Innovatív, robusztus és rugalmas reteszelő megoldás az ajtókhöz és az ellenőrző / hozzáférési panelekhez
- Intuitív működés és integráció az X-CUBE control 2.0 vezérlőszoftvert alkalmazó épületfelügyeleti rendszerekbe

Szabadon konfigurálható X2 - átfogó megoldás

Az X-CUBE X2 sorozatú egységek ideális megoldást jelentenek 600–25 000 m³ / h levegő térfogatáramhoz (ill. 0,17–6,9 m³ / s légsebességhez). Ezek az egységek szabadon konfigurálhatók és felhasználhatók minden légkezelési folyamathoz.

Az X-CUBE X2 25 méretben kapható, ellátható forgódobos, lemezes vagy közvetítőközeges hővisszanyerővel.

Készülék méretek



X-CUBE X2
Térfogatáramok,
méretek és az ebből
származtatott
sebesség osztály
az EN 13053 szerint
(köztes méretek
nincsenek ábrázolva)

► X-CUBE méretező ►►

A web alapú konfigurációs szoftver életciklus költségeket is számol

Csak egy webböngészőre van szüksége ahhoz, hogy igényeinek megfelelően megtervezze az X-CUBE X2-t és meghatározza a teljes életciklusra vonatkozó költségeket. A webes X-CUBE konfigurátor lehetővé teszi a légkezelő egység egyszerű kiválasztását a paraméterek alapján.

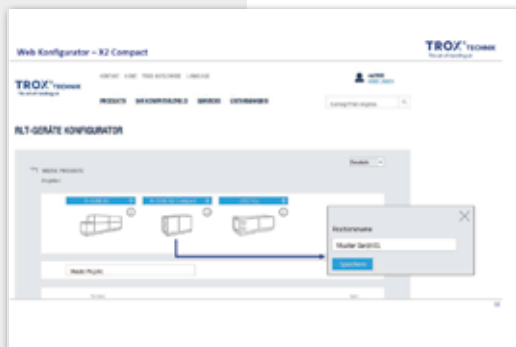
Ön megadja a telepítés típusát és a hővisszanyerés módját, majd beírja a szükséges műszaki paramétereket (térfogatáram, külső nyomásesés, levegő hőmérséklet, páratartalom), a kívánt levegőszűrés és a szükséges fűtési vagy hűtési igényt. Néhány másodperc múlva, a rendszer kiválasztja a lehető legjobb légkezelőgép kialakítást és kiszámítja az adott egység életciklusára vonatkozó költségeket.

A beruházási, karbantartási és energiaköltségek fel vannak tüntetve részletesen és könnyen érthető módon. Mentheti projektjeit, hogy összehasonlíthassa a különböző tervezési változatokat az Ön kényelme érdekében.

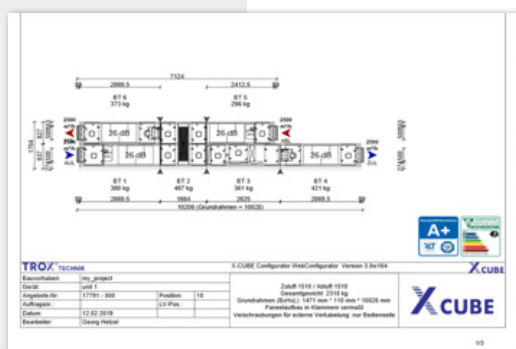
A számos részletes adat segítséget nyújt a további munkákhoz, számításokhoz. A rajzok, az adatlapok és a kiírási szövegek nyomtathatók és letölthetők. A TROX CAD böngésző segítségével BIM fájlokat hozhat létre.

A szellőztető és légkondicionáló rendszerének CO₂-lábnyoma
Folyamatosan dolgozunk a termékcsalád fejlesztésén és bővítésén izgalmas funkciókkal. Hamarosan meghatározható lesz nem csupán az életciklus költség, hanem a szellőzőgép CO₂-lábnyoma is a különböző tervezési változatok esetében.

Ez lehetővé teszi az Ön számára, hogy már a tervezés során figyelembe vehesse a klímavédelmi szempontokat is.



Egyszerű tervezési eljárás



Számos lehetséges végeredmény



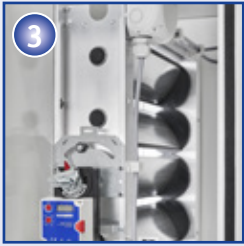
Az X-CUBE méretező felhasználható az életciklus költségeinek kiszámítására. Bárhol bevethető.



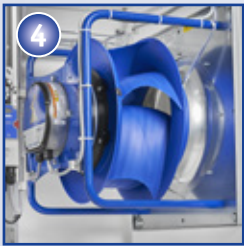
Az A (MFI) és A + (MFI ECO) energiahatékonysági osztályú TROX szűrők, nagy portároló képességgel és minimális kezdeti nyomásvesztéssel az alacsony energiafogyasztás érdekében.



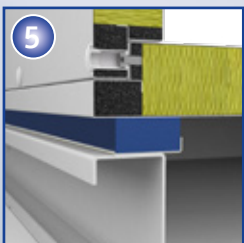
A cserélhető EPDM szakadásmentes tömítés kiváló szivárgásmentességet biztosít az ellenőrző ajtók körül.



TROX szabályozószalukkal alumínium üreges zsalulevelek az kedvező áramlás érdekében, az EN 1751 szerint a 4. szivárgási osztályig konfigurálhatók.



A rendkívül hatékony EC ventilátorok, járókerékhez nélkül, akár 75% -os hatásfokot is elérhetnek részleges terhelés esetén is.



A ház zajszigetelt kialakítású és kiváló termikus tulajdonsággal rendelkezik.



Opcionális TROX rezgéscillapító alapkerettel - innovatív akusztikus alapkeret (kék) köszönhetően a kiváló minőségű Sylomer® anyagnak.

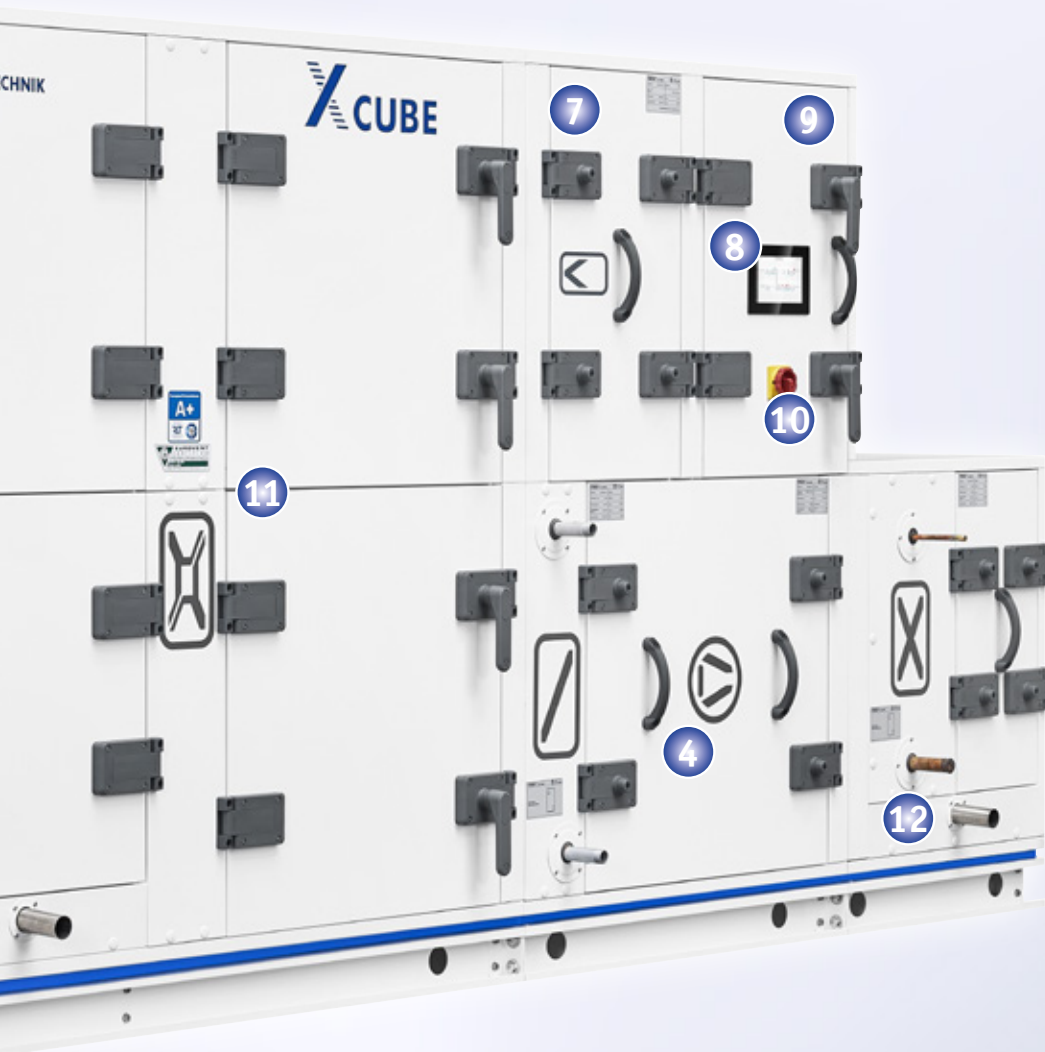


► Lenyűgöző részletek ►►

Az ellenőrző ablakok mindkét oldali rögzítéssel vannak ellátva. Az univerzális kulcs segítségével balra is és jobbra is nyithatók vagy akár teljesen eltávolíthatók.



Intuitív működési elv nagyteljesítményű 7"-os érintőképernyőn.



A hőmérséklet- és nyomáskülönbségek mérésére szolgáló sokoldalú érzékelőrendszer biztosítja az igényalapú szabályozást.



A moduláris, bővíthető vezérlők ipari PC alapon szinte minden épületfelügyeleti rendszerrel kommunikálhatnak a BACnet és a Modbus segítségével.

Az elektronika könnyen hozzáférhető, szellőztetett kapcsolószekrényben kap helyet.

Hűtadás a tervezéstől függően opcionálisan választható

- Forgódobos hővisszanyerő (opcionálisan hőtároló tömeggel, higroszkópos bevonattal)
- Lemezes hővisszanyerő
- Közvetítőközeges hővisszanyerő



Kiváló higiénia a rozsdamentes acél anyagú, mindkét oldalán lejtős kondenzátum csepptálcának köszönhető, amely a hőcserélő alá van felszerelve hűtéshez és páratlanításhoz.



► X-CUBE control 2.0 ►►

Univerzális csatlakoztathatóság és IoT-kompatibilitás

Az X-CUBE X2 rendelkezik az új X-CUBE control 2.0-val. Az egység érintőképernyővel szabályozható és csatlakoztatható a TROX X-AIRCONTROL, TROXNETCOM és X-TAIRMINAL rendszerekhez.

Az X-CUBE control 2.0 felügyeleti funkciói az automatikus állapotüzenetekkel kényelmessé teszik a rendszer éjjel-nappali felügyeletét

Az X-CUBE X2 zökkenőmentesen integrálható az épület-felügyeleti központba a BACnet IP vagy Modbus TCP/IP segítségével. Az univerzális csatlakoztathatóságnak köszönhetően a légkezelő egység igény szerint szabályozható. Ez ötvözi a csúcsmínőségű kényelmet és a kiemelkedő energiamegtakarítást.

Moduláris és felszerelt a jövő számára

A kezelőszervek moduláris kialakításúak. Ez a lehető legnagyobb rugalmasságot kínálja alacsony költségek mellett, és későbbi kibővítést is lehetővé tesz.

Az X-CUBE control 2.0 TROX felhőalapú kapcsolata teszi az X-CUBE X2 IoT-kompatibilissá. A jövőben ez jelentős költségcsökkentési potenciálnak ad utat, például távoli karbantartás és előrejelző karbantartás révén.

EN 1886 szerint tesztelt

- Hőátbocsátás osztály T2
- Hőhíd osztály TB2
- Készülékház tömörség L1
- Mechanikai szilárdság D1



Az X-CUBE control 2.0 felhasználói felület





 **CUBE X2**

TROX[®] TECHNIK
The art of handling air

**TROX Austria GmbH Magyarországi Közvetlen
kereskedelmi képviselete**

Népfürdő u. 22. C. ép. Fsz. 3/B.

1138 Budapest

Tel. ++36-1-2121211

trox@trox.hu

www.trox.hu